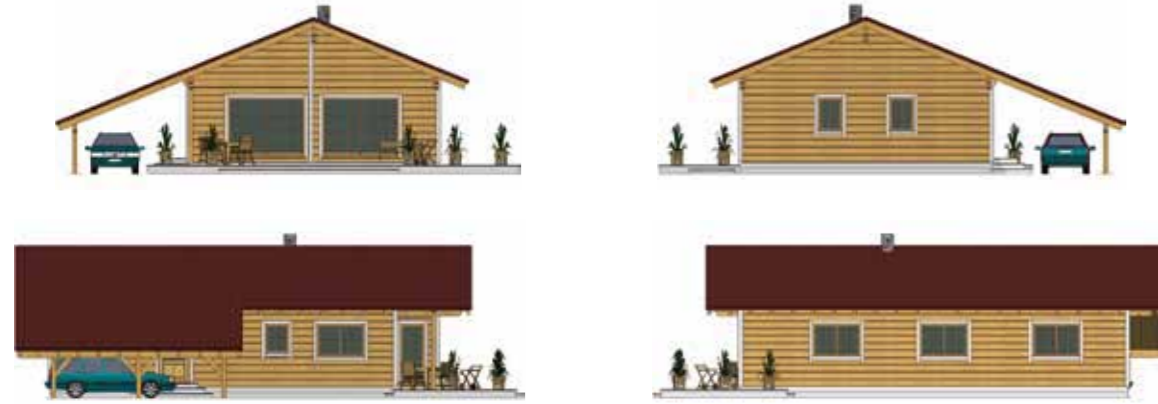


Grundriss

Dach: Satteldach 18°
Breite/Länge: 13,99 x 8,89 m
DIN-Wohnfläche: 98,49 m² (ohne Terrasse)



Haus Achat ist geeignet für schmal geschnittene Grundstücke und bietet großzügigen Wohnraum für zwei bis drei Personen. Der Grundriss ist kompakt und funktional, einladend ist aber vor allem der helle Wohn-Essbereich, der durch die teilweise überdachte Terrasse zusätzlich erweitert wird. Durch das Schleppdach über dem Hauseingang entsteht eine große geschützte Fläche, die als Carport genutzt werden kann. Nicht zuletzt ist dieses gut proportionierte Konzepthaus auch ein wunderbarer Altersruhesitz, der seniorengerecht ausgebaut werden kann. Zahlreiche zusätzliche Ausbaumöglichkeiten bieten Ihnen viel Spielraum für Ihre individuellen Wünsche.



Ausbaumöglichkeiten

Individuelle Planung

Gerne passen wir den Grundriss an Ihre individuellen Wünsche an.

Barrierefreier Ausbau

Ein seniorengerechter und barrierefreier Ausbau ist ohne Weiteres möglich.

Zwischendecke

Auf Wunsch ziehen wir eine Zwischendecke ein. So entsteht unter dem Dach eine zusätzliche Schlafmöglichkeit oder ein nützlicher Stauraum.

Treppe zum Obergeschoss

Eine Treppe zum Obergeschoss kann ebenfalls eingeplant werden. Bei entsprechendem Kniestock und geeigneter Dachneigung kann sie auch nachgerüstet werden.

Auszugstreppe zum Dachspitz

Für diejenigen, die den Raum unter dem Dach als Lager nutzen möchten, bauen wir eine ausziehbare Treppe ein.

Offene Galerie

Mit dem Einbau einer offenen Galerie haben Sie eine weitere Möglichkeit, den Raum unter dem Dach zusätzlich zu nutzen, für Bücherregale beispielsweise. Voraussetzung dafür ist auch hier ein entsprechender Kniestock und eine geeignete Dachneigung.

Bayern
Block[®]

BayernBlock Holzbau GmbH & Co. KG
Am Lerchenberg 13 · D-86504 Merching
Tel. 08233/79478-0 · Fax 08233/79478-20
info@bayernblockhaus.de
www.bayernblockhaus.de



BayernBlock Lieblingshäuser

kompakt,
funktional und
barrierefrei
ausbaubar!

HAUS ACHAT

modern planen | natürlich bauen | gesund wohnen

Bayern
Block[®]

Die in diesem Folder vorgestellten Häuser wurden zwischen 2000 und 2020 von der BayernBlock GmbH gebaut. Sie dienen als Anschauungsmaterial für die 2021 gegründete BayernBlock Holzbau GmbH & Co. KG, die die bewährten Grundrisse in der gleichen soliden Bauweise umsetzt.

Projektbilder



Die Holzsäulen von Carport und Terrasse passen perfekt zur massiven Kantholzbalkenkonstruktion.



Ein großer Dachüberstand schützt die Hausfassade.



Die Terrasse hat einen überdachten Sitzbereich.



Eine dekorative Holzlege bietet Wind- und Sichtschutz.



Die Fensterproportionen harmonisieren mit denen des Hauses.



Das Schleppdach über dem Hauseingang ist gleichzeitig Carport.

Ausführung auf den Projektfotos

Kantbalken in nordischer Kiefer
BIG Stärke 220 mm
Steigung 260 mm
Giebel in Holzrahmenbau mit Boden/Deckel-Schalung

Wandsysteme



Blockwand mit Innendämmung

1. Fichtenpaneele 20-40 mm
2. Hinterlüftung 30 mm
3. Dampfbremspapier
4. Holzweichfaserplatte
5. Fichtenblock, 120 mm verleimt

1 2 3 4 5



Blockwand mit Aussendämmung

1. Fichtenblock 120 mm verleimt
2. Holzweichfaserplatte
3. Holzfaser-Unterdeckplatte
4. Hinterlüftung außen 30 mm
5. Fichtenholzverschalung 20-40 mm

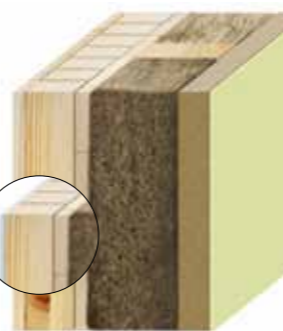
1 2 3 4 5



Massivholzwand mit Holzfassade

1. Fichtenpaneele 20 mm oder Gipskartonplatte 12,5 mm (Naturgips)
2. Fichtenholzkern 100 mm
3. GFM-Diagonalplatte 30 mm Fichte
4. Holzweichfaserplatte
5. Holzfaser-Unterdeckplatte
6. Hinterlüftung (Außenluft) 30 mm
7. Fichtenholzverschalung 20-40 mm

1 2 3 4 5 6 7



Massivholzwand mit Putzfassade

1. Fichtenpaneele 20 mm oder Gipskartonplatte 12,5 mm (Naturgips)
2. Fichtenholzkern 100 mm
3. GFM-Diagonalplatte 30 mm Fichte
4. Holzweichfaserplatte
5. Holzfaser-Putzträgerplatte
6. Aussenputz 7 mm

1 2 3 4 5 6



Katiablockwand mit Holzfassade

1. Fichtenblock verleimt
2. GFM-Diagonalplatte 30 mm Fichte
3. Holzweichfaserplatte
4. Holzfaser-Unterdeckplatte
5. Hinterlüftung (Außenluft) 30 mm
6. Fichtenholzverschalung 20-40 mm

1 2 3 4 5 6



Katiablockwand mit Putzfassade

1. Fichtenblock 100 mm verleimt
2. GFM-Diagonalplatte 30 mm Fichte
3. Holzweichfaserplatte
4. Holzfaser-Putzträgerplatte
5. Aussenputz 7 mm

1 2 3 4 5



Hulta-Holzrahmenbau mit Holzfassade

1. Fichtenpaneele 20 mm oder Gipskartonplatte 12,5 mm (Naturgips) + Fichtenschalung
2. Holzweichfaserplatte
3. GFM-Diagonalplatte 30 mm Fichte
4. Holzweichfaserplatte
5. Holzweich-Kombiplatte
6. Hinterlüftung (Außenluft) 30 mm
7. Fichtenholzverschalung 20-40 mm

1 2 3 4 5 6 7
1+2 = Installationsebene



Hulta-Holzrahmenbau mit Putzfassade

1. Fichtenpaneele 20 mm oder Gipskartonplatte 12,5 mm (Naturgips) + Fichtenschalung
2. Holzweichfaserplatte
3. GFM-Diagonalplatte 30 mm Fichte
4. Holzweichfaserplatte
5. Holzfaser-Putzträgerplatte
6. Aussenputz 7 mm

1 2 3 4 5 6
1+2 = Installationsebene



Blockwand aus Kantholzbalken

in verschiedenen Stärken möglich
in nord. Kiefer oder Fichte möglich



Blockwand aus Rundbalken

in verschiedenen Stärken möglich
in nordischer Kiefer möglich

Blick hinter die Fassade

Die Massivholzwand

Die Wände eines Hulta-Massivholzhauses bestehen aus einem massiven, 10 cm starken Fichtenholzkern, der je nach Fassadensystem und Vorgaben des GEG unterschiedlich dick gedämmt wird. Dieser Massivholzkern ist atmungsaktiv und sorgt so für das holzhaustypische gesunde Raumklima. Auch eine zusätzliche Installationsebene ist möglich. Die Außenwände Ihres Hulta-Hauses werden in unserer Werkhalle entsprechend unserem Hulta-Holzbausystem maßgenau vorgefertigt. Auf der Baustelle können die Wandelemente dann in kurzer Zeit aufgestellt werden. Ihr Haus ist nach nur ca. fünf Tagen Bauzeit regendicht. Die Vorteile des Trockenbaus sind:
- geschützte, kontrollierte Vorfertigung, - kurze Bauzeiten, - kalkulierbare Bauphasen

Die Katiablockwand

Unsere Katiablockwand gleicht im Aufbau der Hulta-Massivholzwand. Ihr Kern besteht aber im Gegensatz zu den senkrecht verbundenen Fichtenholzbrettern aus 100 mm starken Fichtenholzbalken, die waagrecht verlegt werden. Diese sind so hochwertig verarbeitet, dass keine zusätzliche Innenwandverkleidung notwendig ist. So entsteht in den Innenräumen eine behagliche Blockhausatmosphäre. Die Aussenwände können wie bei allen Hultahäusern verputzt oder verschalt werden.

Die Holzrahmenwand

Im Holzrahmenbau bzw. Holzständerbau werden die Wände ebenfalls bereits in unserer trockenen Werkhalle vorgefertigt. Auf der Baustelle werden die vorgefertigten Wandelemente mit der gewünschten Aussenfassade versehen. Das kann wieder eine Holzverschalung sein, oder die Wand wird verputzt.

Der ClassicBlock

Darunter verstehen wir Holzhäuser in traditioneller, einschaliger Blockbauweise unter Verwendung von Rund- und Kantbalken. Eine zusätzliche Dämmung bietet unser Dämmblock, der im Inneren mit vielen kleinen Luftkammern versehen ist.

Die Thermoblockwand

Die Thermoblockwand ist ein ClassicBlock Kantholzbalken mit Zusatzdämmung außen oder innen.

Alle Wandsysteme

und Dämmstärken entsprechen dem neuesten Gebäudeenergiegesetz (GEG). Sowohl für die Innenwände wie auch für die Fassaden gibt es viele verschiedene Gestaltungsmöglichkeiten. Unsere Wandbeispiele auf dieser Seite sind exemplarisch in Fichte dargestellt, aber Sie können natürlich auch andere Holzarten wählen. Die Stärke der Dämmung richtet sich nach den Vorgaben des GEG (Gebäudeenergiegesetz).