

Die in diesem Folder vorgestellten Häuser wurden zwischen 2000 und 2020 von der BayernBlock GmbH gebaut. Sie dienen als Anschauungsmaterial für die 2021 gegründete BayernBlock Holzbau GmbH & Co. KG., die die bewährten Grundrisse in der gleichen soliden Bauweise umsetzt.

Projektbilder



Die markante Dachlandschaft bietet von allen Seiten interessante Ansichten.



Verschiedene Pflasterarten und -farben geben den Terrassenflächen eine lebendige Struktur.



Die Dachgaube und das separate Vordach betonen den zentralen Hauseingang.



Die schmalen Fenster im Obergeschoss bringen Licht in die offenen Wohnräume im Erdgeschoss.

Ausführung auf den Projektfotos

Kantbalken in nordischer Kiefer

BB Stärke 220 mm

Steigung 202 mm

Giebel in Holzrahmenbau mit Boden/Deckel-Schalung

Wandsysteme



1 2 3 4 5

Blockwand mit Innendämmung

1. Fichtenpaneele 20-40 mm
2. Hinterlüftung 30 mm
3. Dampfbremspapier
4. Holzweichfaserplatte
5. Fichtenblock, 120 mm verleimt



1 2 3 4 5

Blockwand mit Aussendämmung

1. Fichtenblock 120 mm verleimt
2. Holzweichfaserplatte
3. Holzfaser-Unterdeckplatte
4. Hinterlüftung außen 30 mm
5. Fichtenholzverschalung 20-40 mm



1 2 3 4 5 6 7

Massivholzwand mit Holzfassade

1. Fichtenpaneele 20 mm oder Gipskartonplatte 12,5 mm (Naturgips)
2. Fichtenholzkern 100 mm
3. GFM-Diagonalplatte 30 mm Fichte
4. Holzweichfaserplatte
5. Holzfaser-Unterdeckplatte
6. Hinterlüftung (Außenluft) 30 mm
7. Fichtenholzverschalung 20-40 mm



1 2 3 4 5 6

Massivholzwand mit Putzfassade

1. Fichtenpaneele 20 mm oder Gipskartonplatte 12,5 mm (Naturgips)
2. Fichtenholzkern 100 mm
3. GFM-Diagonalplatte 30 mm Fichte
4. Holzweichfaserplatte
5. Holzfaser-Putzträgerplatte
6. Aussenputz 7 mm



1 2 3 4 5 6

Katiablockwand mit Holzfassade

1. Fichtenblock verleimt
2. GFM-Diagonalplatte 30 mm Fichte
3. Holzweichfaserplatte
4. Holzfaser-Unterdeckplatte
5. Hinterlüftung (Außenluft) 30 mm
6. Fichtenholzverschalung 20-40 mm



1 2 3 4 5

Katiablockwand mit Putzfassade

1. Fichtenblock 100 mm verleimt
2. GFM-Diagonalplatte 30 mm Fichte
3. Holzweichfaserplatte
4. Holzfaser-Putzträgerplatte
5. Aussenputz 7 mm



1 2 3 4 5 6 7
1+2 = Installationsebene

Hulta-Holzrahmenbau mit Holzfassade

1. Fichtenpaneele 20 mm oder Gipskartonplatte 12,5 mm (Naturgips) + Fichtenschalung
2. Holzweichfaserplatte
3. GFM-Diagonalplatte 30 mm Fichte
4. Holzweichfaserplatte
5. Holzweich-Kombiplatte
6. Hinterlüftung (Außenluft) 30 mm
7. Fichtenholzverschalung 20-40 mm



1 2 3 4 5 6
1+2 = Installationsebene

Hulta-Holzrahmenbau mit Putzfassade

1. Fichtenpaneele 20 mm oder Gipskartonplatte 12,5 mm (Naturgips) + Fichtenschalung
2. Holzweichfaserplatte
3. GFM-Diagonalplatte 30 mm Fichte
4. Holzweichfaserplatte
5. Holzfaser-Putzträgerplatte
6. Aussenputz 7 mm



Blockwand aus Kantholzbalken

in verschiedenen Stärken möglich in nord. Kiefer oder Fichte möglich



Blockwand aus Rundbalken

in verschiedenen Stärken möglich in nordischer Kiefer möglich

Alle Wandsysteme

und Dämmstärken entsprechen der neuesten Energieeinsparverordnung (EnEV). Sowohl für die Innenwände wie auch für die Fassaden gibt es viele verschiedene Gestaltungsmöglichkeiten. Unsere Wandbeispiele auf dieser Seite sind exemplarisch in Fichte dargestellt, aber Sie können natürlich auch andere Holzarten wählen. Die Stärke der Dämmung richtet sich nach den Vorgaben der EnEV (Energieeinsparungsverordnung).

Blick hinter die Fassade

Die Massivholzwand

Die Wände eines Hulta-Massivholzhauses bestehen aus einem massiven, 10 cm starken Fichtenholzkern, der je nach Fassadensystem und Vorgaben der EnEV unterschiedlich dick gedämmt wird. Dieser Massivholzkern ist atmungsaktiv und sorgt so für das holzhaustypische gesunde Raumklima. Auch eine zusätzliche Installationsebene ist möglich. Die Außenwände Ihres Hulta-Hauses werden in unserer Werkhalle entsprechend unserem Hulta-Holzbausystem maßgenau vorgefertigt. Auf der Baustelle können die Wandelemente dann in kurzer Zeit aufgestellt werden. Ihr Haus ist nach nur ca. fünf Tagen Bauzeit regendicht. Die Vorteile des Trockenbaus sind:
- geschützte, kontrollierte Vorfertigung, - kurze Bauzeiten, - kalkulierbare Bauphasen

Die Katiablockwand

Unsere Katiablockwand gleicht im Aufbau der Hulta-Massivholzwand. Ihr Kern besteht aber im Gegensatz zu den senkrecht verbundenen Fichtenholzbrettern aus 100 mm starken Fichtenholzbalken, die waagrecht verlegt werden. Diese sind so hochwertig verarbeitet, dass keine zusätzliche Innenwandverkleidung notwendig ist. So entsteht in den Innenräumen eine behagliche Blockhausatmosphäre. Die Aussenwände können wie bei allen Hultahäusern verputzt oder verschalt werden.

Die Holzrahmenwand

Im Holzrahmenbau bzw. Holzständerbau werden die Wände ebenfalls bereits in unserer trockenen Werkhalle vorgefertigt. Auf der Baustelle werden die vorgefertigten Wandelemente mit der gewünschten Aussenfassade versehen. Das kann wieder eine Holzverschalung sein, oder die Wand wird verputzt.

Der ClassicBlock

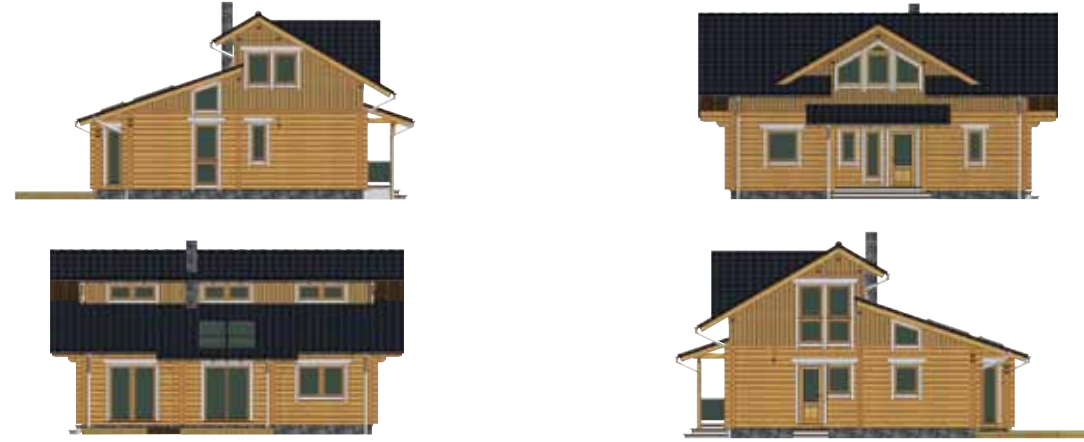
Darunter verstehen wir Holzhäuser in traditioneller, einschaliger Blockbauweise unter Verwendung von Rund- und Kantbalken. Eine zusätzliche Dämmung bietet unser Dämmblock, der im Inneren mit vielen kleinen Luftkammern versehen ist.

Die Thermoblockwand

Die Thermoblockwand ist ein ClassicBlock Kantholzbalken mit Zusatzdämmung außen oder innen.

Grundriss

Dachneigung über Kochen/Essen/Wohnen: 18°
Dachneigung über dem Obergeschoß: 30°
Breite/Länge: 10,80 x 8,50 m
DIN-Wohnfläche: 123,45 m² (ohne Terrasse)



Haus Juri ist ein modernes Blockhaus für Individualisten, das von allen Seiten sehr unterschiedliche und interessante Ansichten bietet, ganz besonders durch seine Dachlandschaft.

Der Wohn- und Essbereich im Erdgeschoss besticht durch die Raumhöhe: der Sichtdachstuhl und die zusätzlichen Fenster unter dem Pultdach machen ihn weit und luftig. Die Essnische geht über in eine einladende Terrasse.

Ein großer Hauswirtschaftsraum mit Nebenausgang hilft, Ordnung zu schaffen. Im Obergeschoss befinden sich unter der Dachschräge zwei gemütliche Kinderzimmer.



Ausbaumöglichkeiten

Individuelle Planung

Gerne passen wir den Grundriss an Ihre individuellen Wünsche an.

Barrierefreier Ausbau

Ein seniorengerechter und barrierefreier Ausbau ist ohne Weiteres möglich.

Eingangsüberdachung

Auf Wunsch kann eine Eingangsüberdachung vorgesehen werden. Sie gibt dem Haus eine weitere individuelle Note und schützt den Zugang zum Haus vor Regen und Schnee.

Ausstertrepe zum Obergeschoss

Eine Ausstertrepe zum Obergeschoss kann ebenfalls eingeplant werden. Dadurch kann das Obergeschoss als separates Apartment genutzt werden. Die Innentreppe ins Erdgeschoss entfällt dann.

Offene Galerie

Der Flur im Obergeschoss kann zum Wohnbereich im Erdgeschoss geöffnet werden. Dadurch entsteht eine offene Galerie.



BayernBlock Lieblingshäuser

modern,
luftig und hell,
sehr flexibel
aufteilbar

HAUS JURI

modern planen | natürlich bauen | gesund wohnen

Bayern
Block®

HULTA
HAUS

BayernBlock Holzbau GmbH & Co. KG
Am Lerchenberg 13-15 · D-86504 Merching
Tel. 08233/79478-0 · Fax 08233/79478-20
info@bayernblockhaus.de
www.bayernblockhaus.de · www.hultahaus.de



Bayern
Block®

HULTA
HAUS