



BayernBlock Lieblingshäuser



grosszügig,
heimelig und
barrierefrei
ausbaubar!

HAUS ONLYX

modern planen | natürlich bauen | gesund wohnen

Bayern
Block[®]

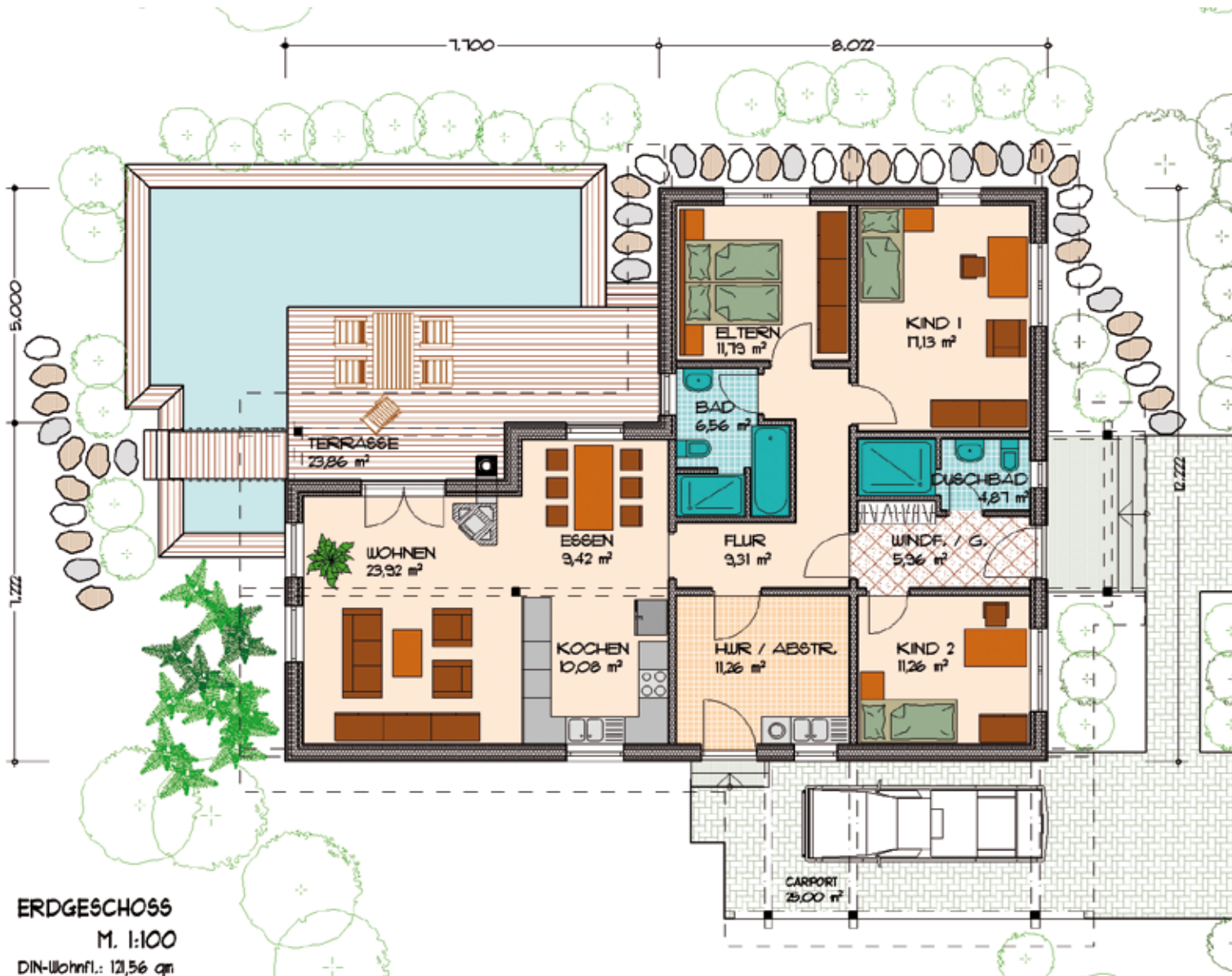


Grundriss

Dach: Satteldach, 21° und 25° Neigung
Breite/Länge: 12,22 m/15,72 m
DIN-Wohnfläche: 121,56 m² (ohne Terrasse)



Viele gute Ideen machen Haus Onyx zu etwas ganz Besonderem: die zwei im Winkel angeordneten Haus-
trakte trennen den privaten Schlafbereich klar vom Wohnbereich. Der Winkel bildet zum Garten hin einen
geschützten, überdachten Terrassenplatz, für den sogar ein Außenkamin vorgesehen ist.
Eine besondere Anregung ist der Vorschlag des im Eingangsbereich »vorgelagerten« Kinderzimmers - im
Hinblick auf jugendliche Spätheimkehrer zum Beispiel, aber auch praktisch als Gästezimmer oder als Büro.
Nützlich ist auch der Nebeneingang durch den geräumigen Hauswirtschaftsraum.



Projektbilder



Fassade und Garage gehen fließend ineinander über. Die Fenster harmonisieren mit den Hausproportionen.



Der Winkelbungalow bietet besonders für die Terrasse viele Gestaltungsmöglichkeiten.



Dieses Haus steht am Hang, Carport und Garten befinden sich auf verschiedenen Ebenen.



Der Hauseingang wird durch ein von Säulen abgestütztes Vordach betont.



Die farbige Fenstergestaltung bestimmt das individuelle Erscheinungsbild.



Hier ist der gesamte Terrassenwinkel überdacht und mit Säulen abgestützt.

Ausführung auf den Projektfotos

Rundbalken in nordischer Kiefer

BB Stärke 210 mm

Steigung 17,25 °

Giebel in Holzrahmenbau mit Boden/Deckel-Schalung bzw. Vollblock



Ausbaumöglichkeiten

Individuelle Planung

Gerne passen wir den Grundriss an Ihre individuellen Wünsche an.

Barrierefreier Ausbau

Ein seniorengerechter und barrierefreier Ausbau ist ohne Weiteres möglich.

Zwischendecke

Auf Wunsch ziehen wir eine Zwischendecke ein. So entsteht unter dem Dach eine zusätzliche Schlafmöglichkeit oder ein nützlicher Stauraum.

Treppe zum Obergeschoss

Eine Treppe zum Obergeschoss kann ebenfalls eingeplant werden. Bei entsprechendem Kniestock und geeigneter Dachneigung kann sie auch nachgerüstet werden.

Auszugstreppe zum Dachspitz

Für diejenigen, die den Raum unter dem Dach als Lager nutzen möchten, bauen wir eine ausziehbare Treppe ein.

Offene Galerie

Mit dem Einbau einer offenen Galerie haben Sie eine weitere Möglichkeit, den Raum unter dem Dach zusätzlich zu nutzen, für Bücherregale beispielsweise. Voraussetzung dafür ist auch hier ein entsprechender Kniestock und eine geeignete Dachneigung.

Bayern
Block[®]



Am Lerchenberg 13-15 · D-86504 Merching
Tel. 08233/79478-0 · Fax 08233/79478-20
info@bayernblockhaus.de
www.bayernblockhaus.de · www.hultahaus.de



DIN EN ISO 9001
REG-NR. 1200000000



TÜVRheinland[®]

LGAM