



BayernBlock Lieblingshäuser

♥♥
kompakt,
funktional und
barrierefrei
ausbaubar!

HAUS ACHAT

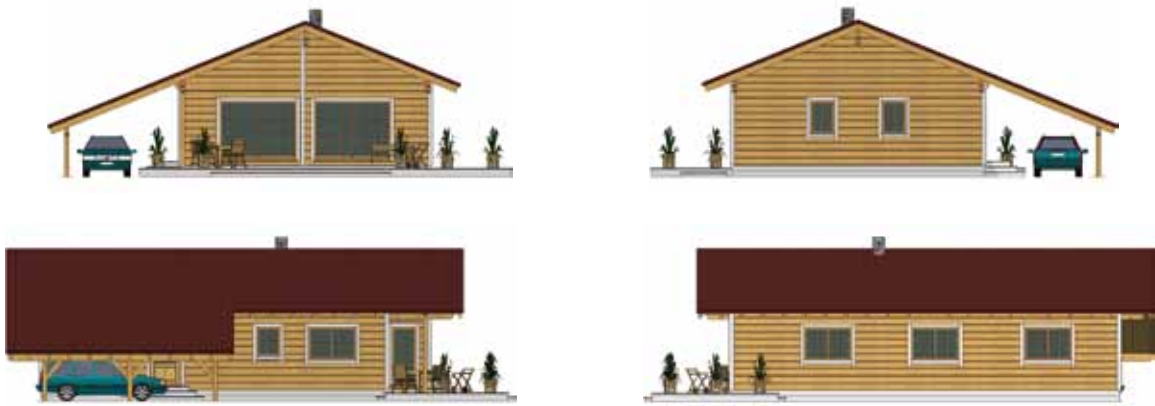
modern planen | natürlich bauen | gesund wohnen

Bayern
Block[®]

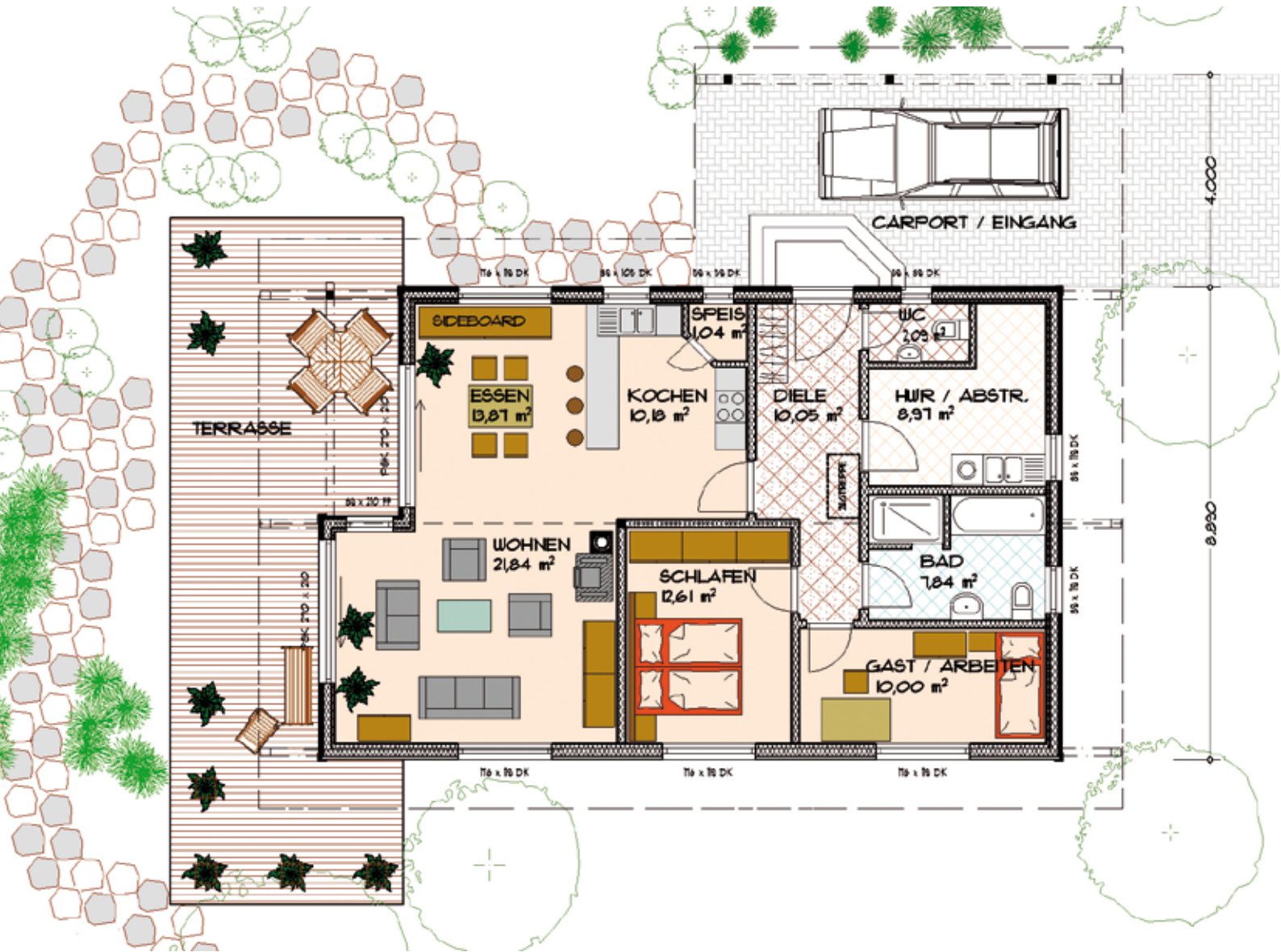


Grundriss

Dach: Satteldach 18°
Breite/Länge: 13,99 x 8,89 m
DIN-Wohnfläche: 98,49 m² (ohne Terrasse)



Haus Achat ist geeignet für schmal geschnittene Grundstücke und bietet großzügigen Wohnraum für zwei bis drei Personen. Der Grundriss ist kompakt und funktional, einladend ist aber vor allem der helle Wohn-Essbereich, der durch die teilweise überdachte Terrasse zusätzlich erweitert wird. Durch das Schleppdach über dem Hauseingang entsteht eine große geschützte Fläche, die als Carport genutzt werden kann. Nicht zuletzt ist dieses gut proportionierte Konzepthaus auch ein wunderbarer Altersruhesitz, der seniorengerecht ausgebaut werden kann. Zahlreiche zusätzliche Ausbaumöglichkeiten bieten Ihnen viel Spielraum für Ihre individuellen Wünsche.



Projektbilder



Die Holzsäulen von Carport und Terrasse passen perfekt zur massiven Kantholzbalkenkonstruktion.



Eine dekorative Holzlege bietet Wind- und Sichtschutz.



Ein großer Dachüberstand schützt die Hausfassade.



Die Fensterproportionen harmonisieren mit denen des Hauses.



Die Terrasse hat einen überdachten Sitzbereich.



Das Schleppdach über dem Hauseingang ist gleichzeitig Carport.

Ausführung auf den Projektfotos

Kantbalken in nordischer Kiefer

BIG Stärke 220 mm

Steigung 260 mm

Giebel in Holzrahmenbau mit Boden/Deckel-Schalung



Ausbaumöglichkeiten

Individuelle Planung

Gerne passen wir den Grundriss an Ihre individuellen Wünsche an.

Barrierefreier Ausbau

Ein seniorengerechter und barrierefreier Ausbau ist ohne Weiteres möglich.

Zwischendecke

Auf Wunsch ziehen wir eine Zwischendecke ein. So entsteht unter dem Dach eine zusätzliche Schlafmöglichkeit oder ein nützlicher Stauraum.

Treppe zum Obergeschoss

Eine Treppe zum Obergeschoss kann ebenfalls eingeplant werden. Bei entsprechendem Kniestock und geeigneter Dachneigung kann sie auch nachgerüstet werden.

Auszugstreppe zum Dachspitz

Für diejenigen, die den Raum unter dem Dach als Lager nutzen möchten, bauen wir eine ausziehbare Treppe ein.

Offene Galerie

Mit dem Einbau einer offenen Galerie haben Sie eine weitere Möglichkeit, den Raum unter dem Dach zusätzlich zu nutzen, für Bücherregale beispielsweise. Voraussetzung dafür ist auch hier ein entsprechender Kniestock und eine geeignete Dachneigung.

Bayern
Block[®]

HULTA
HAUS

Am Lerchenberg 13-15 · D-86504 Merching
Tel. 08233/79478-0 · Fax 08233/79478-20
info@bayernblockhaus.de
www.bayernblockhaus.de · www.hultahaus.de



DIN EN ISO 14001
REG-NR. 123456789



TÜVRheinland[®]

LGAM